



DELFI ROBINAT, PRESIDENT DEL CONSELL SOCIAL DE LA UNIVERSITAT DE LLEIDA

És conseller Delegat i copropietari de l'empresa familiar Casa Delfin i President de La Cambra de Comerç i Indústria de Tàrraga. Va cursar estudis d'empresarials a l'Escola d'Alts Estudis Mercantils de la Universitat de Barcelona, completant la seva formació amb diversos cursos de màrqueting i direcció i gestió d'empresa a l'Escola de Negocis ESADE.

Els mèrits de la **nostra universitat** no són prou coneguts

La UdL és la primera universitat del país en lideratge d'excel·lència en recerca agrícola, la segona institució científica més influent del món pel que fa a ciència i tecnologia dels aliments i una de les tres primeres Universitats Públiques Espanyoles en qualitat docent. Podem estar ben orgullosos de la Universitat de Lleida.

Les dades i avaluacions nacionals i internacionals ens tenen molt ben posicionats. L'Observatori Espanyol de la R+D+I (recerca + desenvolupament + innovació) de la Fundació Espanyola per a la Ciència i la Tecnologia (FECYT) mesura els indicadors relacionats amb ciència i innovació per determinar com s'evoluciona cap a una economia innovadora.

Aquesta institució reconeguda pel seu rigor ens col·loca al capdavant del país per excel·lència en la recerca agrícola. La companyia Thomson Reuters, propietària de la prestigiosa *Web of Science*, que elabora informes sobre l'estat de la innovació al món, posa la UdL només per sota de la British Columbia University en ciència i tecnologia dels aliments. La Fundació Conocimiento y Desarrollo (CYD) analitza i promou les contribucions de les universitats al desenvolupament i elabora rànquings universitaris en funció de diferents paràmetres.

Aquests rànquings ens situen com una de les tres millors universitats espanyoles per qualitat docent. Tanmateix aquestes i altres dades que defineixen la trajectòria ascendent de la nostra Universitat no són prou conegudes pel conjunt de la societat. Jo mateix les desconeixia fins el moment en que em vaig acostar per posar-me al servei de la Universitat.

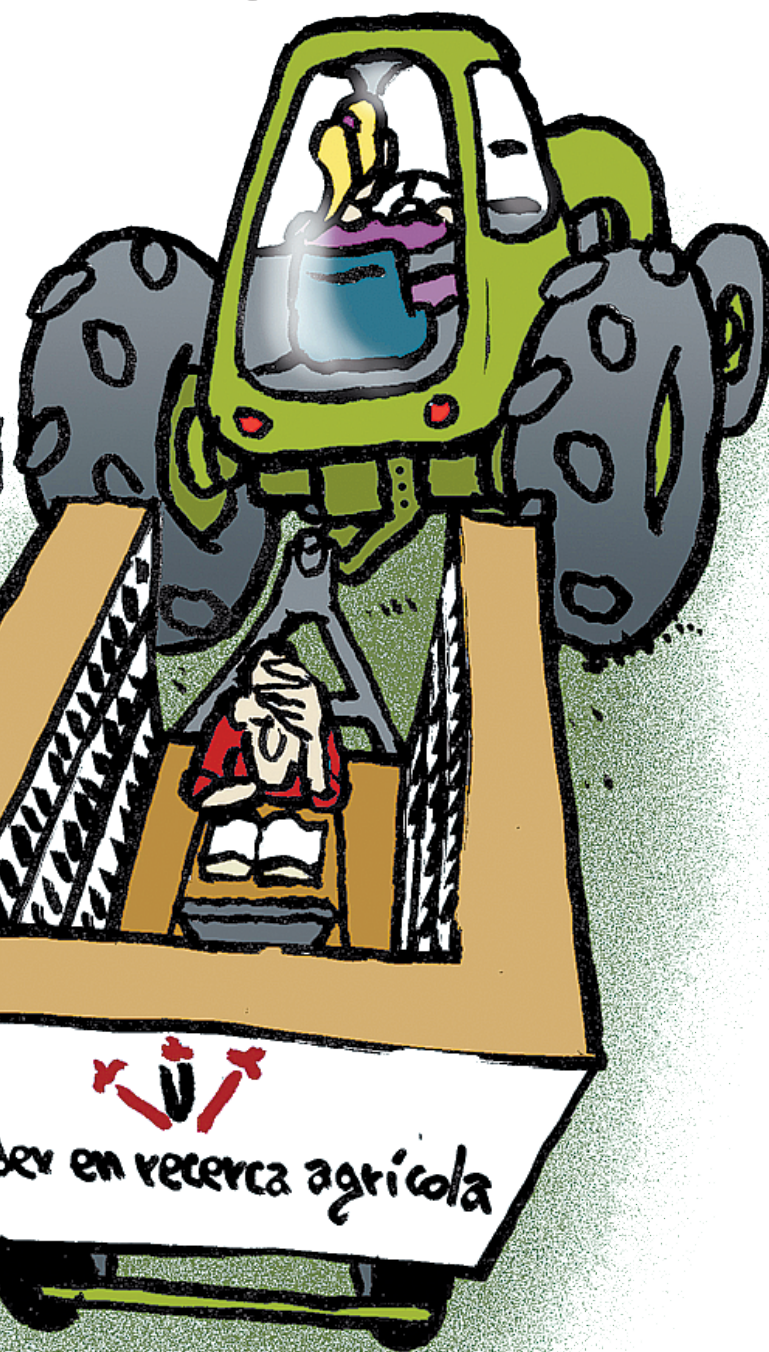
Quan ara fa sis mesos vaig rebre una trucada del Conseller d'Empresa i Coneixement Jordi Baiget proposant-me presidir el Consell Social em vaig entusias-

mar. El nomenament m'arribava en un moment de la meua vida en que estava pensant com contribuir al progrés de la nostra comunitat.

L'ensenyament públic és essencial per a la cohesió i el progrés de la societat i sense dubte és un valor que distingeix els països desenvolupats, especialment els de la Unió Europea que creuen en la solidaritat. Posar el meu bagatge i experiència professionals al servei de a la Universitat de Lleida, una universitat pública catalana arrelada al nostre territori, m'oferia l'oportunitat per tornar a la meua terra el que m'havia donat.

Vaig assumir el càrrec amb il·lusió posant-me a disposició del Rector i de tota la comunitat universitària. Com a primer pas vaig reunir-me amb l'equip rectoral i els degans i directors dels diferents centres, escoles i facultats i he anat visitant els campus. He pogut comprovar la qualitat de la gent que treballa en tots els àmbits de la Universitat, una qualitat humana i professional que explica, en part, com s'han aconseguit les fites i els reconeixements esmentats abans. Perquè des dels inicis de la UdL ara fa més de 25 anys hi hagut una gran tasca de les persones, les institucions i la societat civil que s'han implicat i han fet possible assolir els nivells d'excel·lència que avui tenim.

Per tenir una idea de la dimen-



sió de la Universitat només cal dir que durant aquest curs l'alumnat ha superat la xifra d'onze mil estudiants, que s'han produït més de mil cinc-cents publicacions científiques, publicat més vuit-cents articles en revistes científiques i que la producció en aquest terreny va en augment.

El Consell Social que ara tinc l'honor de presidir, és l'òrgan de participació de la societat en la universitat. Les seves funcions es centren en la gestió econòmica, pressupostària i patrimonial i en la programació i gestió universitària, col·laborant amb l'equip rectoral en la definició dels criteris i

Liderem l'excel·lència en recerca agrícola i som una de les tres primeres universitats espanyoles en qualitat docent

les prioritats estratègiques. Una de les prioritats que ens fixem és continuar i aprofundir la tasca de promoció i d'internacionalització de la Universitat amb l'objectiu de continuar en aquesta línia ascendent d'excel·lència, intentant projectar la imatge de la UdL més enllà de les nostres fronteres, buscant noves vies de col·laboració amb centres d'arreu, per atreure talent i aconseguir una oferta educativa atractiva i dinàmica. Haver aconseguit un centre educatiu amb aquest nivell a Lleida té molt de mèrit i és un mèrit que val la pena conèixer i compartir perquè és de tots els lleidatans.